



DOMINION

Manual de oficinas y almacenes

Marzo 2024

Objeto y ámbito de aplicación

Finalidad del documento

- Este documento **identifica obligaciones y recomendaciones dirigidas a personas usuarias de las oficinas de Dominion**, derivadas de los compromisos asumidos por Dominion en el ámbito ESG (Environmental Social and Governance).
- Acuerdo del Pacto Mundial de la ONU y cumplimiento de 12 de los 17 ODS (Objetivos de Desarrollo Sostenible).
- Aplicación de los 8 Pilares de Desarrollo Sostenible de Dominion.

Dirigido a:

Este documento está **dirigido al personal de oficinas y almacenes de Dominion**.

Fuera del ámbito de aplicación:

- Quedan excluidas de este documento las **instalaciones vinculadas a proyectos / clientes**.

Para saber más y proponer cambios: health.safety@dominion-global.com.

Aspectos clave

Eficiencia energética

Emisiones de gases

Uso de materiales

Convivencia en la oficina

Accesibilidad

Seguridad de la información

Dominion y los Objetivos de Desarrollo Sostenibles



- Fortalecer la prevención y el tratamiento del abuso de sustancias adictivas.
- Lograr la cobertura sanitaria universal y el acceso a servicios esenciales de calidad.
- Reforzar la capacidad de todos los países, en la reducción y gestión de riesgos.
- Reducir el número de muertes y enfermedades producidas por productos químicos peligrosos junto con la contaminación del aire, el agua y el suelo.



- Donaciones a fundaciones y organizaciones, cuyo objetivo se base en la educación.
- Invertir en educación básica en los mercados emergentes.
- Alianzas con universidades y escuelas para realizar proyectos que promuevan una educación de calidad.



- Poner fin a todas las formas de discriminación en todo el mundo.
- Asegurar la plena y efectiva participación de las mujeres y la igualdad de oportunidades de liderazgo.
- Aprobar y fortalecer políticas acertadas y leyes aplicables para promover la igualdad de género y el empoderamiento de todas las mujeres y las niñas a todos los niveles.



- Lograr el acceso universal y equitativo al agua potable y servicios de saneamiento e higiene adecuados.
- Mejorar la calidad del agua reduciendo la contaminación, eliminando el vertimiento y minimizando la emisión de productos químicos y materiales peligrosos.
- Aumentar el uso eficiente de los recursos hídricos en todos los sectores y asegurar la sostenibilidad de la extracción y el abastecimiento de agua dulce para hacer frente a la escasez de agua, reduciéndola.



- Construcción y mantenimientos de infraestructuras de energías renovables.
- Servicios y soluciones que mejoran la eficiencia energética.
- Favorecer el acceso universal a servicios energéticos asequibles, fiables y modernos a través de su proyecto Smart House y su comercializadora de energía, Alterna, que además de fomentar un consumo eficiente y a la persona responsable, permite a los consumidores contribuir con una ONG que lucha contra la pobreza energética.



- Fomentar el empleo pleno y productivo de forma igualitaria.
- Proteger los derechos laborales y promover un entorno de trabajo seguro y sin riesgos para todos los trabajadores.



- Fomentar infraestructura sostenibles y eficientes.
- Impulsar el concepto de la Industria 4.0 y la digitalización de procesos industriales, como forma de modernizar y reconvertir infraestructuras e industrias con el medio ambiente.
- Participación en clústeres de empresas estratégicos e innovadores.



- Aumentar la urbanización inclusiva y sostenible y la capacidad para la planificación y gestión de estas.
- Redoblar los esfuerzos para proteger y salvaguardar el patrimonio cultural y natural del mundo.
- Reducir el impacto ambiental negativo per cápita de las ciudades.
- Proporcionar acceso universal a zonas verdes y espacios públicos seguros



- Uso eficiente de los recursos.
- Reducción de generación de desechos mediante prevención, reciclado y reutilizado.



- Promover la lucha contra el cambio climático mediante servicios mejora de eficiencia energética, plataformas de calidad de agua y de aire y proyectos de energías renovables.
- Desarrollar plataformas para la coordinación de prevención y respuesta de catástrofes climáticas en países menos adelantados.

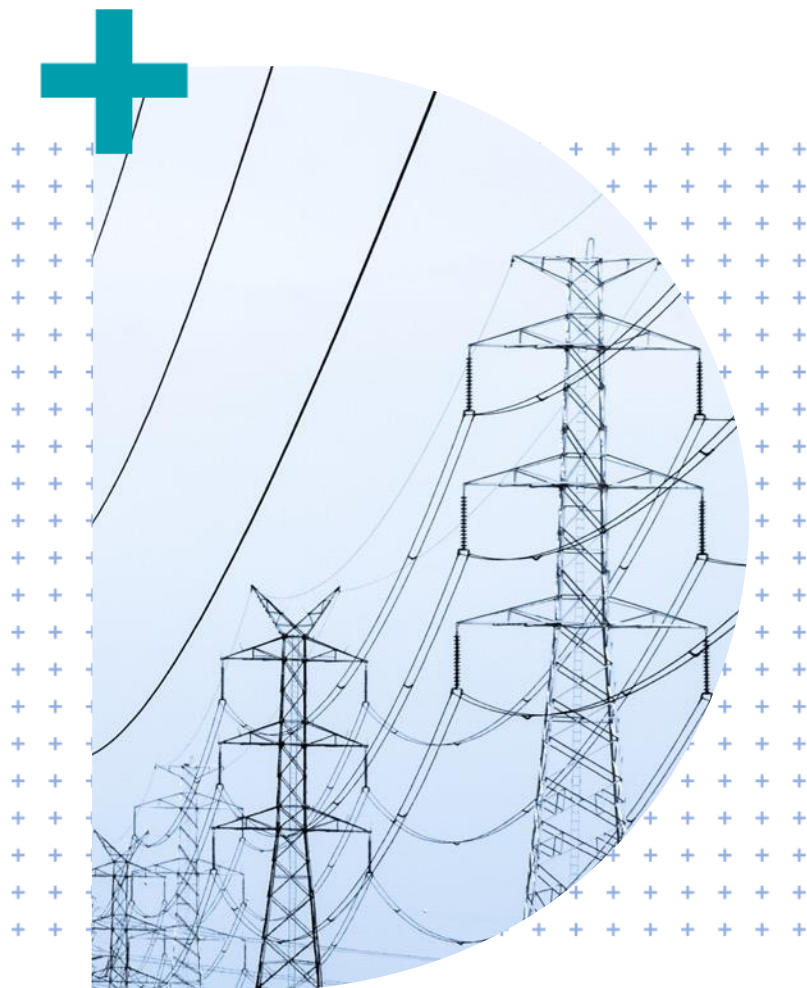


- Crear a todos los niveles instituciones eficaces y transparentes que rindan cuentas.
- Garantizar la adopción en todos los niveles de decisiones inclusivas, participativas y representativas que respondan a las necesidades
- Reducir considerablemente la corrupción y el soborno en todas sus formas
- Promover y aplicar leyes y políticas no discriminatorias en favor del desarrollo sostenible.



- Participar en la Red Española del Pacto Mundial.
- Promover un sistema de comercio multilateral universal, basado en normas, abierto, no discriminatorio y equitativo en el marco de la Organización Mundial del Comercio.





Eficiencia energética

El respeto por el medioambiente y la sostenibilidad se enmarca en el compromiso al máximo nivel de Dominion por ser responsable de todas las actuaciones que acomete en los entornos en los que está presente.



Ayúdanos a minimizar los consumos de energía en DOMINION

Compromisos aplicables

Este compromiso está plenamente integrado en nuestro modelo gestión (**Política de Medioambiente**) y va más allá, en el sentido de ser la eficiencia energética el objeto mismo de algunas de las unidades de negocio de Dominion.

Consumo eléctrico

- Utiliza la iluminación natural, en vez de la artificial en la medida de lo posible.
- Apaga tu ordenador y tu monitor cuando termines tu jornada laboral.
- Asegúrate de apagar las luces de las salas de reuniones y del centro de trabajo.
- Asegúrate de dejar todos los equipos de trabajo y maquinaria apagados antes de salir del almacén.
- Utiliza las escaleras en vez del ascensor.
- Haz una recomendación a la persona responsable del centro para el uso de luces LED.

Aire Acondicionado / Calefacción

- Utiliza razonablemente el aire acondicionado.
- Asegúrate de que la oficina se mantiene en verano: entre 23º y 26º; en invierno: entre 20º y 24º.
- En la medida de lo posible no uses calefactores individuales.
- Usa estos dispositivos sólo cuando sea necesario.
- Apaga o minimiza los sistemas de climatización en salas no ocupadas.
- Cierra las ventanas cuando los equipos estén encendidos.

Energías renovables

- Te invitamos a colaborar para encontrar formas que nos ayuden a utilizar todavía más las Energías Renovables.



Emisiones de gases

En un entorno cada vez más sensibilizado con la contaminación es importante para Dominion poder evaluar su impacto al respecto y fomentar medidas e instrumentos corporativos que promuevan actuaciones no contaminantes.



El compromiso de DOMINION con la reducción de los gases de efecto invernadero (GEI)

Recomendaciones

En línea con el compromiso de control y reducción del impacto que se genera en sus oficinas y almacenes, Dominion promueve la reducción de gases de efectos invernaderos, a través de:



Promueve la reducción del número de **viajes de negocios**.
Usa medios de transporte **menos contaminantes**.



Reduce las reuniones presenciales abogando por el **uso de videoconferencias, (Microsoft Teams)** y otras opciones similares.



Impulsa y mantén los **espacios verdes en las instalaciones**, promueve colocación de **plantas...** que renueven el aire en las oficinas.



Fomenta el uso de vehículos de movilidad personal.
Ven en transporte público o comparte vehículo con personas de tu entorno para ahorrar combustible y evitar la emisión de gases.



Reducción de emisión de gases en tareas cotidianas durante el desarrollo de la actividad profesional





Uso de materiales

Los recursos del planeta son un bien escaso lo que supone que desde Dominion se impulse la concienciación en este aspecto y se promueva un uso eficiente y sostenible de los mismos.



Ayúdanos a usar mejor los materiales en DOMINION

Uso eficiente de materiales

El empleo de materiales, fuera de proyectos, es reducido. No obstante, Dominion trabaja por minimizar los efectos negativos directos que su actividad puede ocasionar.

Papel y Cartón

- Evita su uso cuando sea posible, utilizando el **formato digital**.
- Utiliza en la medida de lo posible **papel reciclado** /usado.
- Evita imprimir documentos innecesarios.
- Utiliza el papel por **las dos caras** en la impresión y el fotocopiado.
- Utiliza medios de comunicación electrónicos, siempre que sea posible.
- Deposita el papel y cartón en los **contenedores habilitados**.

Pilas y baterías

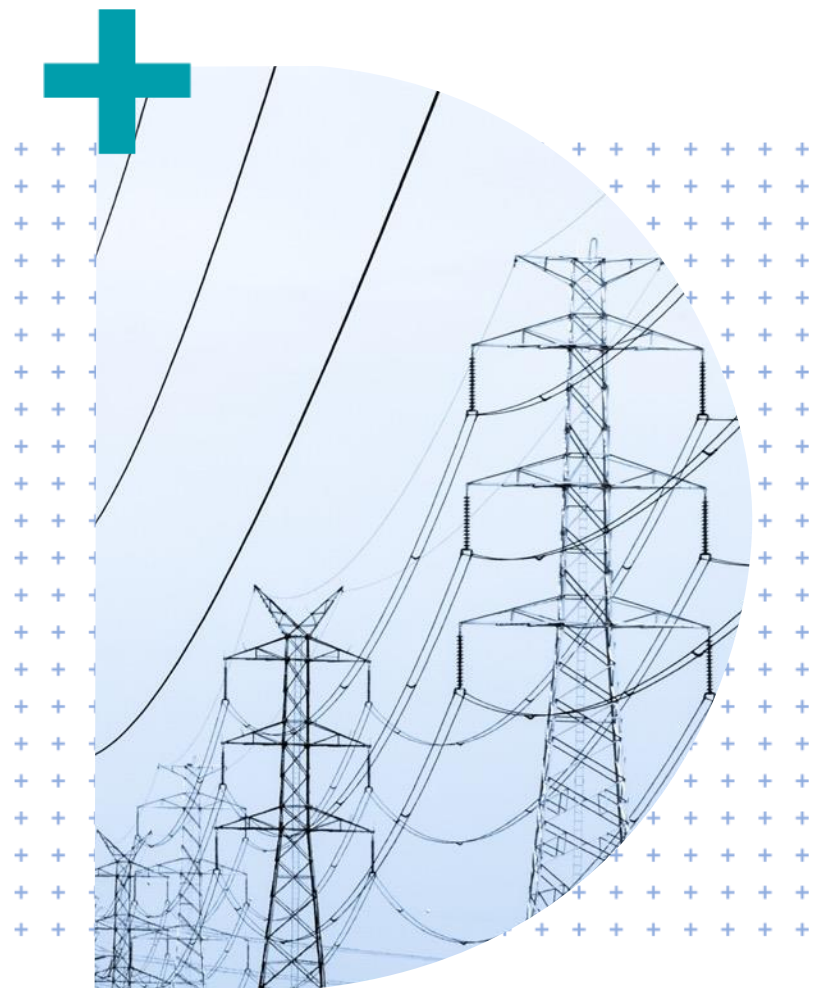
- Deposita las pilas y baterías en los contenedores establecidos.

Uso eficiente del agua

- **Cierra** bien el grifo, evitando fugas.
- No dejes correr el agua mientras te lavas las manos.
- No utilices el inodoro como una papelera.

Otros materiales

- Prioriza la impresión en **blanco y negro**.
- Utiliza los contenedores de reciclaje para toners.
- Utiliza las **herramientas digitales** de colaboración como el share point, Teams, OneDrive ...



Convivencia en oficinas

El respeto por la convivencia entre la plantilla se enmarca en el compromiso al máximo nivel de Dominion.



Como es la convivencia en las Oficinas de DOMINION

Convivencia con la plantilla

Para tener una mejor convivencia entre la plantilla, realizar un buen trabajo en equipo, pon en marcha estas recomendaciones.

Ruido	<ul style="list-style-type: none"> • Realiza las llamadas en lugares habilitados. • Conversa con tonos moderados.
Lenguaje Inclusivo	<ul style="list-style-type: none"> • Utiliza un lenguaje inclusivo en las comunicaciones y conversaciones.
Acoso / canal ético	<ul style="list-style-type: none"> • Si se detectas una situación de acoso, utiliza el canal ético. (Canal ético)
Estética de la oficina y orden y limpieza	<ul style="list-style-type: none"> • Mantén tu espacio de trabajo ordenado y limpio. • Conoce cuál es el tratamiento de Información Corporativa e Información Confidencial • Intenta que los lugares de trabajo tengan el mismo orden, manteniendo la estética de la oficina. • Come en los espacios habilitados para ello.
Zonas comunes	<ul style="list-style-type: none"> • Cuida las zonas comunes de tu zona de trabajo (comedor, baños, vestíbulos, pasillos...) • Deja los lugares comunes como te gustaría encontrarlos.



Fomentando un Entorno Saludable en las Oficinas de DOMINION

WellIDOM

WellIDOM es un programa global que impulsa la adquisición de hábitos saludables, centrado en cuatro pilares esenciales: bienestar mental y emocional, vida activa, cuidado de la salud y nutrición.

Nutrición

- Si consumes productos de las máquinas expendedoras, que al menos el 50% sean saludables.
- Opta por la fruta fresca como snack durante el día.
- Bebe agua de los puntos de agua potable en la oficina y usa botellas reutilizables.
- Infórmate sobre las alergias y dietas de los productos antes de consumirlos.
- Participa en los talleres sobre nutrición y salud.

Vida activa

- Infórmate sobre los servicios de transportes públicos (metro, bus, servicios de bicicletas eléctricas) y úsalos siempre que sea posible.
- Prefiere las escaleras al ascensor.
- Participa en actividades deportivas organizadas por la empresa, como partidos o carreras.

Cuidado salud

- Realiza la revisión médica anual.

Bienestar mental y emocional

- Respeta y sigue la política de desconexión digital para garantizar tu bienestar.
- Aprovecha tus vacaciones en los períodos designados para desconectar y relajarte.
- Asiste a talleres sobre gestión del estrés y técnicas de relajación.
- Utiliza los espacios designados para la relajación y desconexión durante tus descansos.
- Participa en las actividades sociales y de team building.
- Busca el apoyo de un mentor/a o compañero/a cuando lo necesites.



Accesibilidad

Dominion apuesta por edificios sin barreras de acceso y uso, y toma medidas para eliminar aquellas existentes.



Mejorando la accesibilidad en DOMINION

Recomendaciones

Dominion está comprometida con la evitación de cualquier forma de discriminación y en particular con el apoyo a las medidas que permitan la integración de los grupos menos favorecidos de la Sociedad.

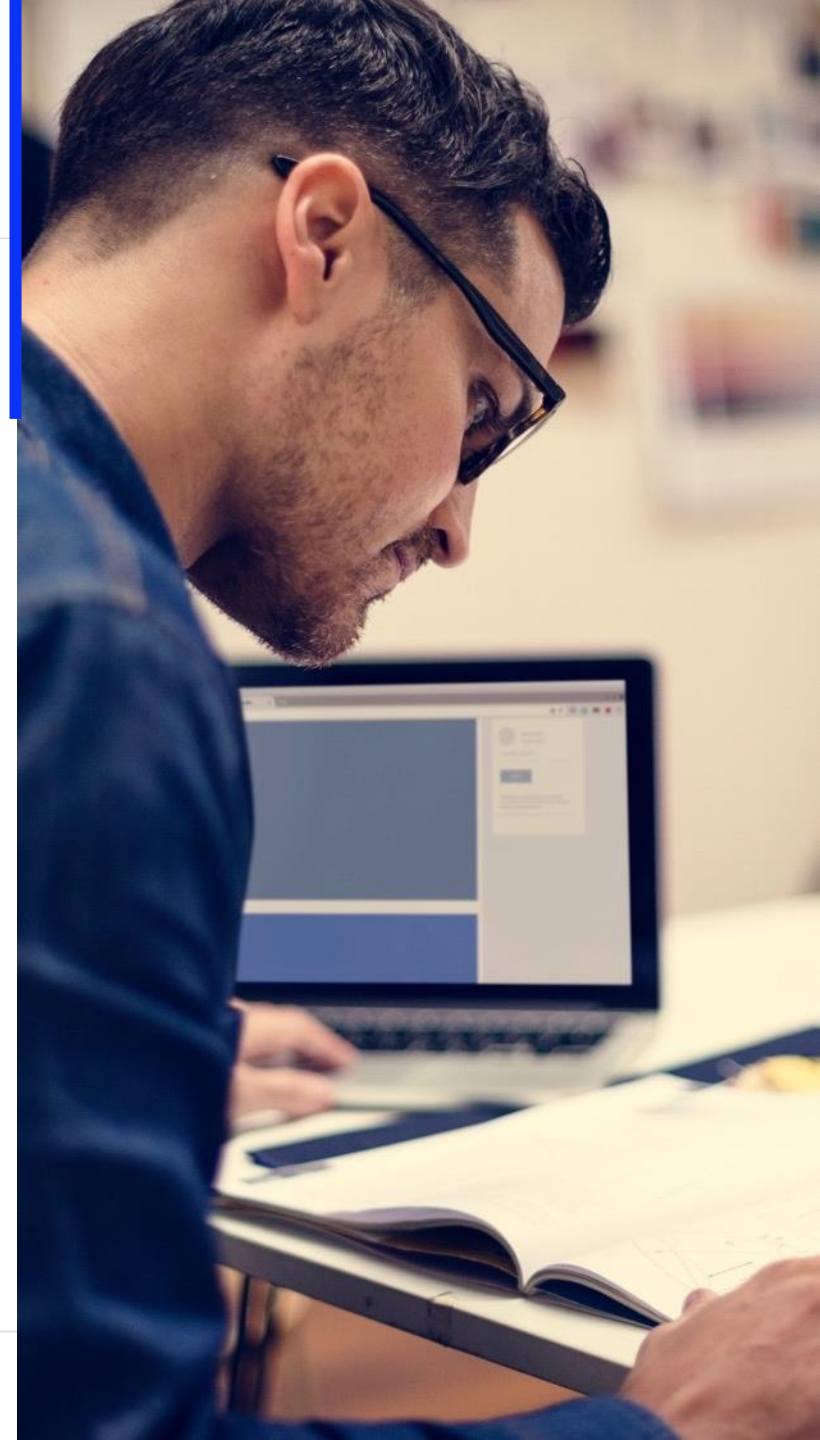
Dominion exige el **cumplimiento estricto de la normativa vigente** en cada caso, y apuesta por mejorar las condiciones de accesibilidad con acciones adicionales.

Si necesitas alguna ayuda en especial como por ejemplo alguna de las citadas a continuación, ponte en contacto con la persona responsable de tu centro.



- Adaptando las entradas con rampas con una pendiente no pronunciada que permita el acceso a las personas que tengan sillas de ruedas.
- Empleo de elevadores homologados.

- Puertas con mecanismos que faciliten su apertura y cierre.
- Aseos adaptados.
- Integrando la discapacidad dentro de los Planes de Prevención.





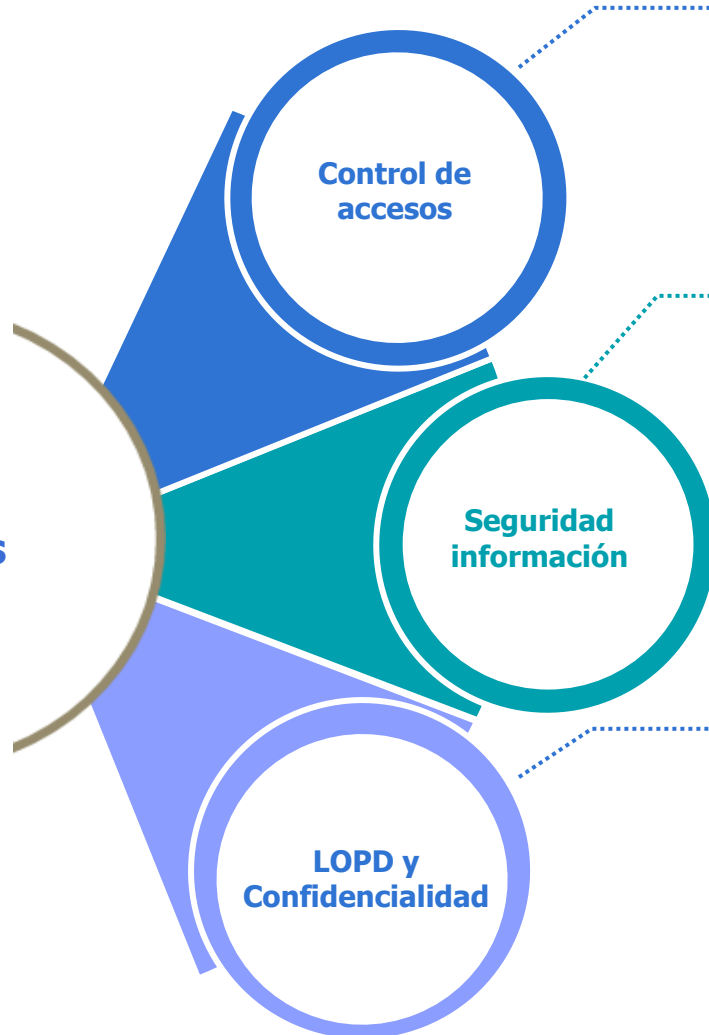
Seguridad de la Información

Dominion trabaja por conseguir el compromiso de todo el equipo para proteger adecuadamente los activos de la empresa y los datos que manejamos en el día a día.



¿Cómo puedes ayudar a proteger la información de todos?

Recomendaciones



Control de accesos

- Usa de manera adecuada tu **tarjeta de acceso** al centro de trabajo. En caso de pérdida o rotura comunícalo de manera inmediata a la persona responsable de accesos.
- **No compartas** tu tarjeta con ninguna otra persona.

Seguridad información

- Sigue las indicaciones de seguridad informática que tienes en el [Hub](#), que se derivan del [Protocolo relativo al uso de la información corporativa](#). Realiza y aprovecha las distintas acciones formativas que te llegarán sobre esta materia.
- Hay también recomendaciones específicas de **ciberseguridad** [aquí](#).
- Utiliza el **candado de los portátiles**.
- **No compartas las claves de acceso** a ningún sistema.
- Asegúrate de la correcta implantación de **antivirus** en todos tus dispositivos profesionales.
- En caso de cualquier **incidencia o duda**, dirígete a tu soporte IT.

LOPD y Confidencialidad

- Cuando trates **información de carácter personal o confidencial** extrema las precauciones.
- Informa de cualquier incumplimiento de la normativa vigente en el ámbito de la **protección de datos**.
- Utiliza los **contenedores de destrucción de documentación sensible**.
- Mantén cajones y armarios **cerrados con llave** para custodiar tu documentación.

Llevamos **20 años** ayudando a nuestros clientes a ser más competitivos y eficientes.

Aplicamos **tecnología e innovación** para lograrlo.

Somos Dominion.



Sede principal

Plaza Pío Baroja 3, 1ª Planta

48001 BILBAO (ESPAÑA)

Teléfono: (+34) 944 793 787

[dominion-global.com](https://www.dominion-global.com)

© Dominion 2024

